

32ÈME CONGRÈS

DES DOCTORANTS

Limitation des ressources
Enjeux et défis de demain

PROGRAMME



CHIMIE



Océanographie



ÉCOLOGIE



ENVIRONNEMENT ET SANTÉ



ANTHROPOLOGIE



GÉOSCIENCES

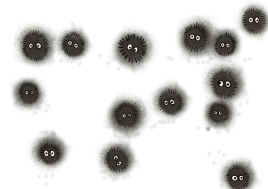


AVANT-PROPOS

Le 32^{ème} congrès de l'École Doctorale des Sciences de l'Environnement se tiendra les 24 et 25 avril 2025 à la Faculté des Sciences, sur le site Saint-Charles à Marseille. Organisé par le LCE, cet événement constitue une occasion annuelle pour les doctorants de présenter leurs travaux de recherche et de les partager avec l'ensemble de la communauté scientifique des sciences de l'environnement d'Aix-Marseille Université.

Le thème retenu cette année, « **Limitation des ressources : Enjeux et défis de demain** », guidera l'ensemble des échanges. Cette édition offrira à nouveau aux participants l'opportunité d'échanger sur leurs recherches innovantes lors de 24 présentations orales de 15 min, et 25 présentations par affiche commentée en 180 secondes par leurs auteurs devant l'ensemble du public. Un quiz final viendra récompenser les participants les plus attentifs à ces interventions éclairées – à condition de faire un sans-faute ! Les conférences invitées seront un fil d'Ariane, avec pour la première fois quatre interventions programmées : trois le jeudi 24, et une le vendredi 25 avril.

Benoît Laignel, Haut Fonctionnaire Développement Durable du MESR, professeur en géosciences et environnement et vice-président de l'Université de Rouen Normandie, ouvrira la première journée avec une intervention sur l'approche systémique des enjeux liés à la **transition écologique et au développement soutenable (TEDS)**, au changement climatique, et à l'épuisement des ressources. Il mettra en lumière les stratégies de l'État, ainsi que le rôle essentiel de l'enseignement supérieur et de la recherche dans la gestion de ces problématiques, en particulier autour des ressources minérales, alimentaires et de la biodiversité. L'après-midi, **Agathe Euzen**, directrice de recherche au CNRS en anthropologie et sciences de l'environnement et co-directrice du PEPR One-Water, explorera le rôle de la recherche dans la



limitation des pressions exercées sur les ressources, avec un focus particulier sur l'eau. Elle plaidera pour une approche interdisciplinaire et systémique, essentielle pour répondre aux défis globaux, tout en intégrant les réalités locales et les Objectifs de Développement Durable (ODD). Suivra l'intervention de **Vincent Kulesza, chef du département Eau et Changement Climatique à la Société du Canal de Provence**, qui analysera les enjeux de la gestion de l'eau en Provence dans un contexte de changement climatique. Il présentera les stratégies d'adaptation mises en oeuvre face à la raréfaction croissante de cette ressource.

Le 25 avril, **Matthew England, spécialiste des interactions océan-climat à l'Université de Nouvelle-Galles du Sud**, évoquera le rôle central des océans dans l'atténuation du réchauffement climatique, tout en soulignant les impacts négatifs qu'ils subissent : perturbation des écosystèmes, événements météorologiques extrêmes, etc. Enfin, une table ronde réunissant trois anciens doctorants de l'ED251 viendra clore le congrès, offrant un moment d'échange sur leurs parcours professionnels respectifs.

Nous remercions chaleureusement toute l'équipe du **Laboratoire de Chimie de l'Environnement** pour son implication dans l'organisation de cette 32^{ème} édition, et ainsi qu'**Isabelle Hammad** pour sa coordination logistique exemplaire. Un **grand merci** également aux conférenciers invités et aux jeunes docteurs pour leur engagement et leur volonté de transmettre leurs expériences aux doctorants et à madame **Aurelie Biancarelli, Adjointe au Maire de Marseille, déléguée à l'enseignement supérieur, la vie étudiante et la recherche**, qui nous fera l'honneur de sa présence. Ce congrès sera, une fois encore, un moment précieux de partage et d'enrichissement mutuel, où les doctorants auront l'occasion de présenter leurs travaux, et aussi d'approfondir leur réflexion, grâce aux interventions de chercheurs de renommée internationale et aux échanges entre pairs.

Lionel Siame et Laure Malleret



JEUDI 24 AVRIL

8H30 - 9H00

Arrivée des participants

9H00 - 9H15

Présentation de Lionel Siame (Directeur de l'ED251)

9H15 - 9H25

Intervention d'Aurélie Biancarelli-Lopes - Adjointe au Maire de Marseille, Déléguée à l'enseignement supérieur, la vie étudiante et la recherche

9H25 - 9H40

Session 1 Oraux

BOGGIO-PASQUA Atlantine (MIO)

Modeling the preferred habitats of mobula hypostoma, an endangered coastal pelagic ray

9H40 - 9H55

AUREGLIA Louis (LPED)

Racing against extinction : revisiting ravenea palms in Madagascar's biodiversity hotspot

9H55 - 10H10

ABBES Nawras (MIO)

Genomic species delimitation in eunicella gorgonians (octocorallia) from Tunisian coasts (southern mediterranean)

10H10 - 10H25

CZUCKERMAND Lola (IMBE)

Réponse de la mésofaune du sol à un gradient d'urbanisation dans les parcs de la ville de Marseille

10H25 - 10H40

JAMON-HAON Emma (MIO)

Exploring the sediment microbiome of an estuarine mangrove in French Guiana (South America) across two contrasting seasons

10H40 - 10H55

GUARINOS Vincent (CEREGE)

Exploration du ratio iode-calcium dans le test des foraminifères planctoniques : une approche intégrée en Méditerranée et au-delà

10H55 - 11H15

Pause café

11H15 - 11H30

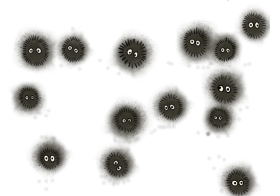
Mon Poster en 180s - Salles 7-001 et 7-002

11H15

Océane Pollet (CEREGE)

11H18

Mathilde Couteyen-Carpaye (MIO)



JEUDI 24 AVRIL

11H21
11H24
11H27
11H30
11H33

Arnaud Lec'Hvien (IMBE)
Agathe Gérardin (LCE)
Thomas Harmand (CEREGE)
Marius Molinet (MIO)
Josiane Azizi (MIO)

11H35 - 12H30

Conférence de Benoît Laignel, VP. Univ. Rouen
Normandie - Approche Systémique des Enjeux liés à
la TEDS et rôle de l'État

12H30 - 13H50

Repas et circulation parmi les posters
Salles 7-001 et 7-002

13H50- 14H40

Conférence d'Agathe Euzen, DR CNRS et co-direc-
trice du PEPR One Water - Quel rôle de la recherche
pour limiter les pressions sur les ressources ? Exemple
de l'eau

14H45 - 15H00

Session 2 Oraux
ZHU Shengling (INRAE)

*Long-term trends in fire weather conditions over France, and
attribution to climate change for specific large fires*

15H00 - 15H15

DURAND Hugo (IRSN)

*Une approche interdisciplinaire de la gestion post-accidentelle de
l'environnement marin soumis à une contamination radioactive*

15H15 - 15H30

ROUIL Lucile (CEREGE)

*The chemical and mechanical couplings responsible for natural in-
terstitial pressures in the callovo-oxfordian clay formation*

15H30 - 15H45

FOUNAS Souhila (INRAE)

*Modélisation d'un système soumis à un risque natech à l'aide du
dépliage des réseaux de Petri*



JEUDI 24 AVRIL

15H45 - 16H00

ARNAUD Maxime (MIO)

A dive into ocean's ups and downs

16H00 - 16H15

VU Khanh (LCE)

Poly- and perfluoroalkyl substances: a first glimpse of the «forever chemicals» in water samples from red river

16H15 - 16H35

Pause café

16H35 - 17H45

Conférence de Vincent Kulesza, Chef du département Eau et Changement Climatique chez Société du Canal de Provence - La gestion de ressources en eau régionales dans une perspective de changement climatique en Provence

17H45 - 18H00

Mon Poster en 180s - Salles 7-001 et 7-002

17H45

Paul Botte (CEREGE)

17H48

Aude Joël (MIO)

17H51

Juliette Vallin (INRAE RECOVER)

17H54

Adrien Tanti (LCE)

17H57

Jialing Wu (CEREGE)

18H00

Axel Zarzuelo (MIO)

18H00 - 18H30

Circulation parmi les posters

Salles 7-001 et 7-002

18H30

Clôture de la 1^{ère} journée



VENDREDI 25 AVRIL

9H00 - 9H15

Session 3 Oraux
BREZINS Mathilde (LCE)

Évaluation des sources élémentaires des PM, dans le bassin de de Marseille-Fos par une étude croisée Rolling Positive Matrix Factorization

9H15 - 9H30

LE CAM LIGIER Capucine (MIO)

Bioluminescence regulation in photobacterium phosphoreum ANT2200: the role of the TFOX gene

9H30 - 9H45

LICHTERFELD Yohan (CEREGE)

Calibration de l'analyse des foraminifères individuels pour la reconstruction du climat dans l'Océan Indien ouest : évaluation de la variabilité saisonnière et interannuelle

9H45 - 10H00

MAINGOT-LEPEE Jeanne (MIO)

Analysis, quantification and identification of in situ bioluminescence signals by an innovative sensor (censor2)

10H00 - 10H15

BOUCHOT Claire (IMBE)

Isolated but not alone : pollination strategies of a rare endemic plant in the calanques national park

10H15 - 10H30

THIBAUT Hélène (MIO)

Modeling micronekton diel vertical migration contribution to carbon export in the mesopelagic zone

10H30 - 10H45

Mon Poster en 180s - Salles 7-001 et 7-002

10H30

Oumaima El Khattabi (CEREGE)

10H33

Clément Guénier (IMBE)

10H36

Fanny Karatchodjoukova (MIO)

10H39

Sarah Elie (IRSN)

10H42

Mathias Pineau (MIO)

11H00 - 11H30

Circulation parmi les posters
Salles 7-001 et 7-002



VENDREDI 25 AVRIL

11H30 - 12H20

Conférence de Matthew England, Professeur à l'Univ. de Nouvelles-Galles du Sud à Sydney, Australia - L'Océan protecteur, mais aussi destructeur : comment les océans ralentissent le réchauffement de la planète tout en semant le chaos

12H20 - 13H40

Repas et circulation parmi les posters
Salles 7-001 et 7-002

13H40 - 14H40

Table Ronde des Anciens Doctorants

14H45 - 15H00

Session 4 Oraux
DERVIS Virgile (CEREGE)

Les terrasses, blocs erratiques et moraines de la moyenne durée : preuves des englacements au cours des différents cycles glaciaires et interglaciaires en bassin péri-alpin (Alpes du Sud)

15H00 - 15H15

DUMAS Mathieu (LCE)

Extractions et analyses de 8 familles de sous-produits de désinfection halogènes dans un sol et une matrice biologique

15H15 - 15H30

ARICI Francesca (MIO)

Associated bacteria alleviate diuron and copper stress for marine phytoplankton

15H30 - 15H45

CREVET Margot (IRSN)

Effet des rayonnements ionisants sur la reproduction des reines de l'abeille mellifère, Apis Mellifera

15H45 - 16H00

JACOB Elodie (MIO)

The physiology of vertically migrating zooplankton under pressure

16H00 - 16H15

GRISILLON Jim (LCE)

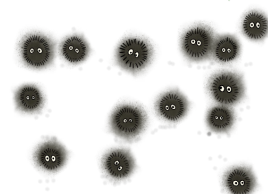
Rôle des tensioactifs dans la formation des nuages

16H15 - 16H30

Mon Poster en 180s - Salles 7-001 et 7-002

16H15
16H18

Ellyn Auriol (CEREGE)
Jean Caraës (MIO)



VENDREDI 25 AVRIL

16H21
16H24
16H27
16H30
16H33

Cécile Latapy (IMBE)
Ngo Nghi Truyen Huynh (INRAE RECOVER)
Sybille Lebert (MIO)
Joséphine Amey (LCE)
Yutong Zhang (MIO)

16H35 - 17H15

Circulation parmi les posters
Salles 7-001 et 7-002

17H15 - 17H35

QUIZZ

17H35 - 18H00

Remise des Prix

18H30

Pot de Clôture du Congrès



COMITÉ D'ORGANISATION

LABORATOIRE CHIMIE ENVIRONNEMENT

Jean-Luc Boudenne *Professeur, Directeur du LCE*

Mathilde Brezins *Doctorante*

Mariane Domeizel *Maîtresse de Conférences*

Agathe Gérardin *Doctorante*

Patrick Höhener *Professeur*

Adrien Tanti *Doctorant*

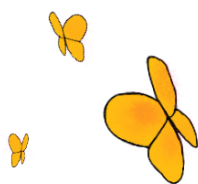
Ian Vedeau *Doctorant*

ECOLE DOCTORALE DES SCIENCES DE L'ENVIRONNEMENT (ED 251)

Isabelle Hammad *Assistante de Direction, CEREGE*

Laure Malleret *Directrice Adjointe, Maîtresse de Conférences, LCE*

Lionel Siame *Directeur, Maître de Conférences, CEREGE*



Congrès des Doctorants en Sciences de l'Environnement

24 & 25 avril 2025

